

GP-6S

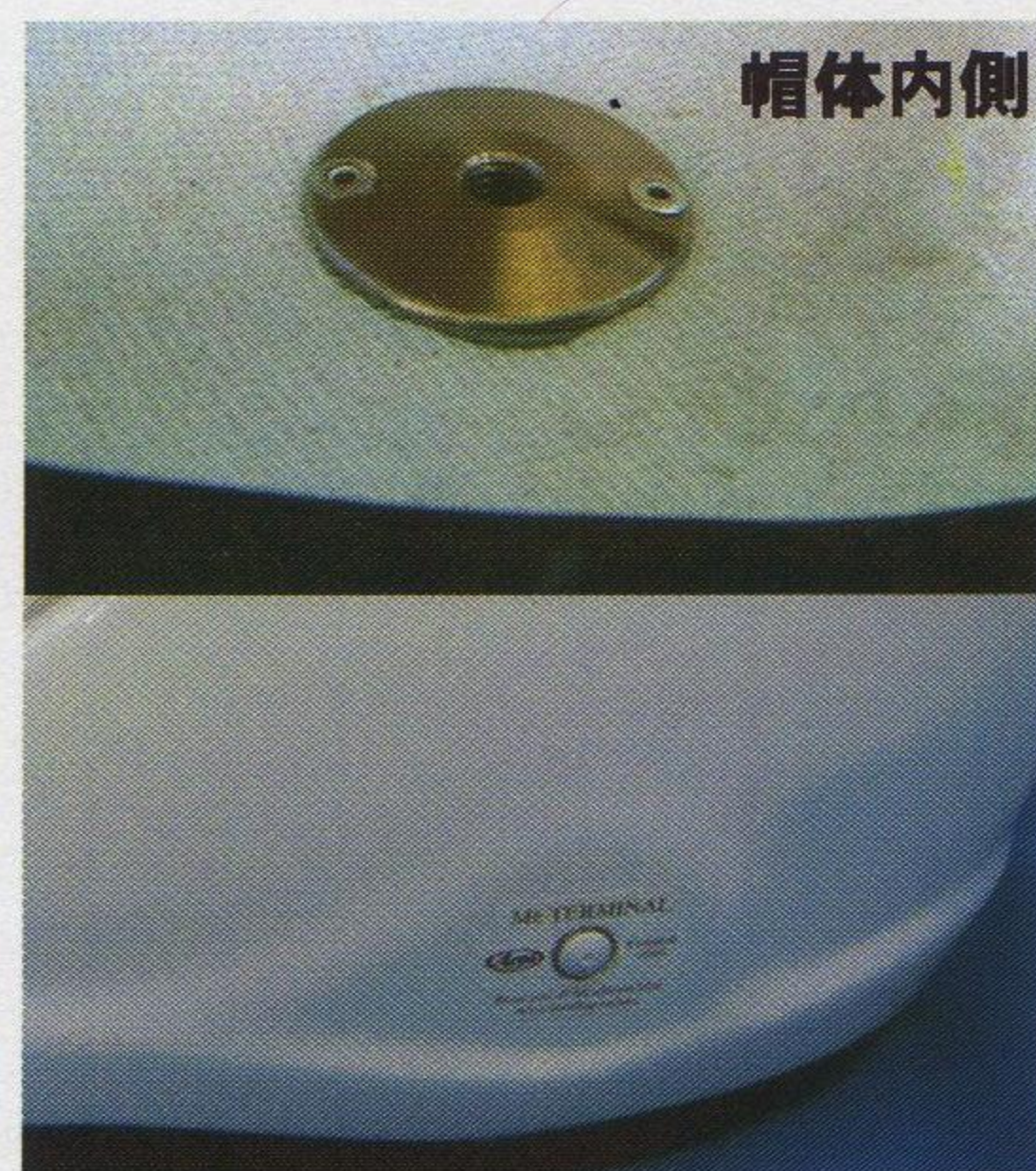


四輪用ヘルメット「GP-6S」新登場。

F-1でも使用されているGP-6RCと同形状の帽体を実績のあるcLc構造とし、リーズナブルながらSNELL SAH2010をクリアする安全性能を実現。

万一の際にもシールドを保持するレーシングロックや、ヘルメットアンカーの取り付けが可能なM6ターミナル※を標準装備しています。

※別途M6ターミナル対応ヘルメットアンカーが必要です。



高剛性チタン製M6ターミナル標準装備

- モデル名：GP-6S
- 帽体：cLc帽体
- 規格：SNELL SAH2010
- 内装：難燃内装
- カラー：白
- 四輪用（二輪乗車用としては使用できません）
- 高剛性チタン製M6ターミナル標準装備
※別途M6ターミナル対応ヘルメットアンカーが必要です。
- サイズ：54cm・55-56cm・57-58cm・59-60cm・61-62cm
- メーカー希望小売価格：¥55,000（税込¥57,750）
- パーツリスト



GP-6Sは四輪競技専用モデルです。二輪乗車用としてはご使用できません。

●JANコード

サイズ	JANコード
(54)	4530935324194
(55-56)	4530935324200
(57-58)	4530935324217
(59-60)	4530935324224
(61-62)	4530935324231

2011年1月発売開始予定

	パーツ名	注文番号	JANコード	メーカー希望小売価格
シールド（標準対応）	GP-6シールド	クリアー	1280	¥6,000 (税込¥6,300)
		スモーク	1281	
		ライトスモーク	1282	
シールド（オプション）	GP-6AFシールド（曇り止め）	クリアー	1290	¥8,500 (税込¥8,925)
		スモーク	1291	
		ライトスモーク	1292	
	GP-6ダブルレンズシールド	クリアー	1295	¥9,500 (税込¥9,975)
		ライトスモーク	1296	
	GP-6ミラーシールド	スモーク/レッド	1285	¥9,800 (税込¥10,290)
		スモーク/シルバー	1286	
		スモーク/ブルー	1287	
		スモーク/グリーン	1288	
ティアオフシールド	GP-6用ティアオフシールド（5枚1組）	1386	4530935286218	¥800(税込¥840)
ネジセット	GP-6ネジセット	2403	4530935286256	¥900(税込¥945)
エアーダクト	デルタダクト5	クリアー	4900	¥800 (税込¥840)
		白	4901	
	GP-6Sリアダクト	クリアー	4889	¥1,000 (税込¥1,050)
		白	4890	

※写真の商品は、印刷のため実物とは若干異なって見える場合があります。 ※製品の的外観・仕様などは、改良のため予告無く変更する場合があります。